

### 住宅用 太陽光発電システム 西渋川27号地 【太陽光】

#### 発電量シミュレーション

#### 太陽光発電で光熱費を節約

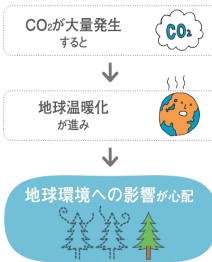
年間推定発電量 6,644 kWh/年  
年間推定発電金額 126,013 円/年

- [ 内 訳 ] 自家消費分 1 38,565 円/年  
売電する分 2 87,448 円/年
- 1 発電し自家消費した分の単価(税込)を 25.71 円/kWh にて計算  
2022年4月1日現在の電力単価です。ご契約の電気料金に合わせて変更をお願いします。
  - 2 発電し売電した分の単価(税込)を 17.0 円/kWh にて計算  
自家消費電力量を 1,500 kWh/年として計算しております。  
自家消費率30%以上を満たしていない場合があります。(10kW以上~50kW未満)  
自家消費電力量は、ライフスタイルによって異なります。  
自家消費電力量が変わると、金額換算も変わります。

#### 環境貢献度

#### いまこそクリーンエネルギーへ

- |         |   |                      |
|---------|---|----------------------|
| 石油削減量   | 3 | 1,508 リットル/年         |
| CO2削減効果 | 4 | 2,654 kg-CO2/年       |
| スギ本数換算  | 5 | 190 本                |
| 森林面積換算  | 6 | 7,432 m <sup>2</sup> |

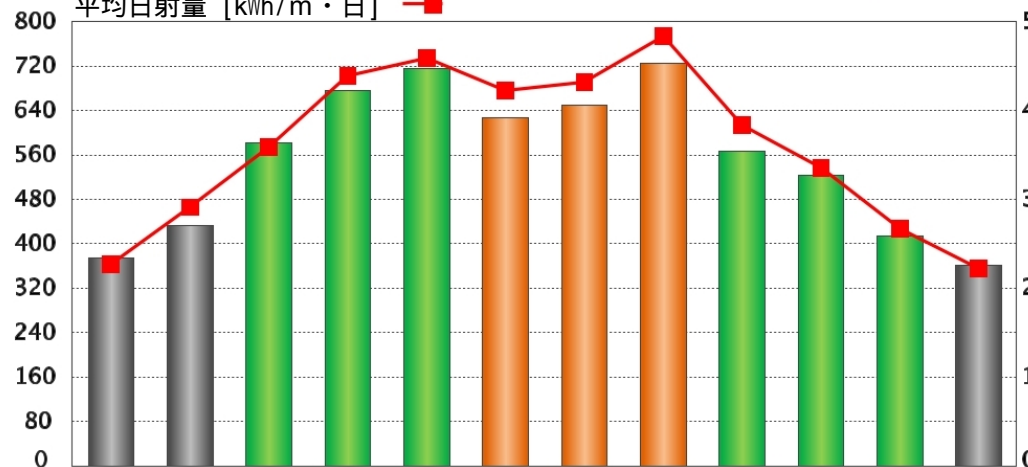


- 3 石油削減量は「NEDO導入ガイドブック」より算出しています。
- 4 CO2削減効果は「太陽光発電の調査研究」を基に算出しています。
- 5 スギ1本あたり14kgのCO2吸収量(環境省・林野省資料より算出)
- 6 森林1haあたり0.974t-C/ha吸収量(「NEDO導入ガイドブック」より算出)

#### シミュレーション結果の太陽光発電システム条件

気象観測地点 東近江 (滋賀) 緯度 35.06° 経度 136.19°  
太陽電池容量 5.94kW 330W x 18枚  
方位 勾配(角度) 太陽電池容量  
第1面 南西 3.5寸 3,960W  
第2面 南東 3.5寸 1,980W

月別推定発電量[kWh/月] 12月~2月 3~5月、9~11月 6~8月  
平均日射量[kWh/m<sup>2</sup>・日]



	1月	2月	3月	4月	5月	6月	7月	8月	9月	10月	11月	12月
平均日射量 [kWh/m <sup>2</sup> ・日]	2.27	2.911	3.585	4.39	4.595	4.227	4.316	4.833	3.837	3.351	2.667	2.217
推定発電量 [kWh/月]	374	433	582	675	715	626	650	724	566	524	413	362

発電量は、平均日射量データとしてNEDO/(財)日本気象協会「日射関連データの作成調査」の値を用い、システムの各損失を考慮して算出したものです。また、発電量の金額換算も記載の単価で算出したものであり、気象条件や設置条件、電力単価等により、実際の発電量、発電金額と異なる場合があります。保証値ではありません。発電量シミュレーションは、影・積雪・経年劣化・出力抑制・力率一定制御などによる影響は考慮しておりません。

JIS C 8907:2005「太陽光発電システムの発電電力量推定方法」に基づく各数値  
・温度補正係数：太陽電池「単結晶PERCモジュール(60/48セル)」の温度特性とMONSOLA-11のそれぞれ地域の月別日平均気温と加重平均太陽電池モジュール温度上昇：21.5 (屋根置き形の場合)から算出  
・インバータ実効効率：5.5~3.5% (パワーコンディショナにより異なります。)  
・総合設計係数：0.93 (総合設計係数からインバータ実効効率、温度補正係数を除く)  
昇圧回路付接続箱を用いた場合、約1%のロス率が発生する場合があります。  
発電量シミュレーション=月別推定発電量の合計(温度補正係数×インバータ実効効率×総合設計係数×ピークカットのロス率×太陽電池容量×月平均日射量データ)

ピークカットロス率の差は日射の強さ、設置条件(方位・角度・周辺環境)、地域差、及び温度条件により±4.5%程度の差がでる場合があります。  
実使用時の出力(発電電力)は日射の強さ、設置条件(方位・角度・周辺環境)、地域差、及び温度条件により異なります。  
発電電力は最大でも太陽電池容量の70~80%程度になります。